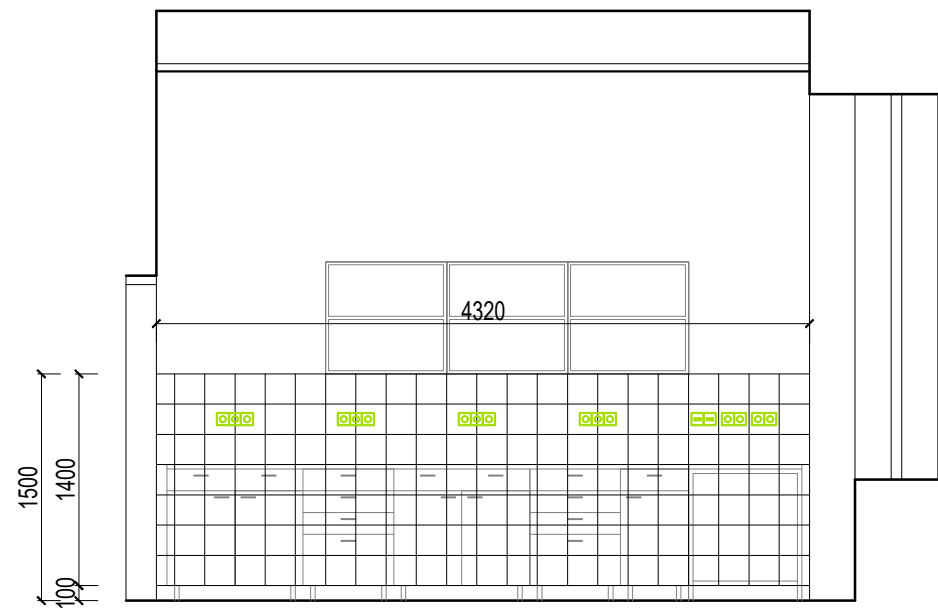
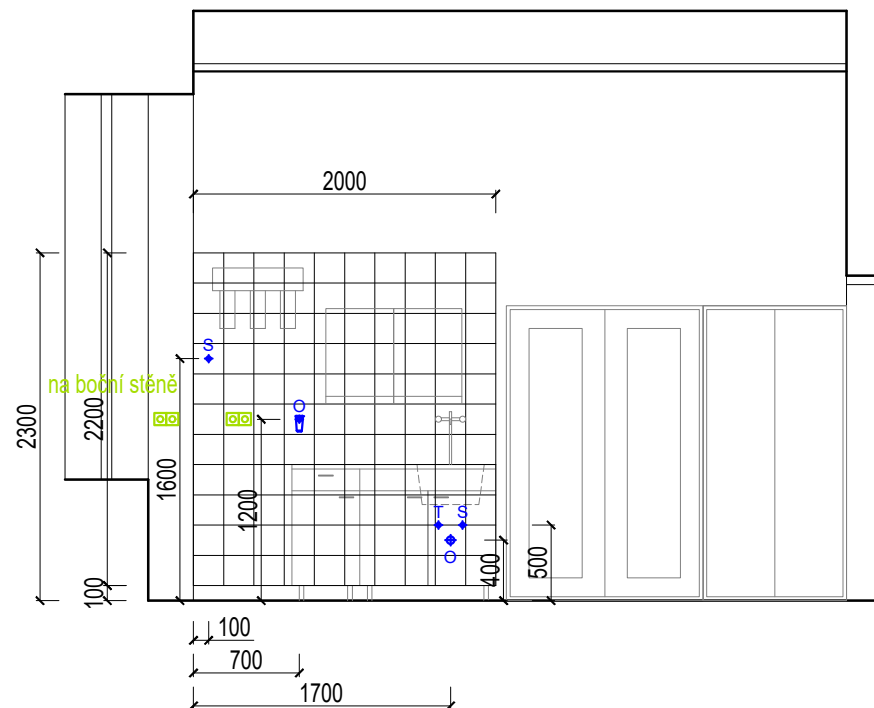


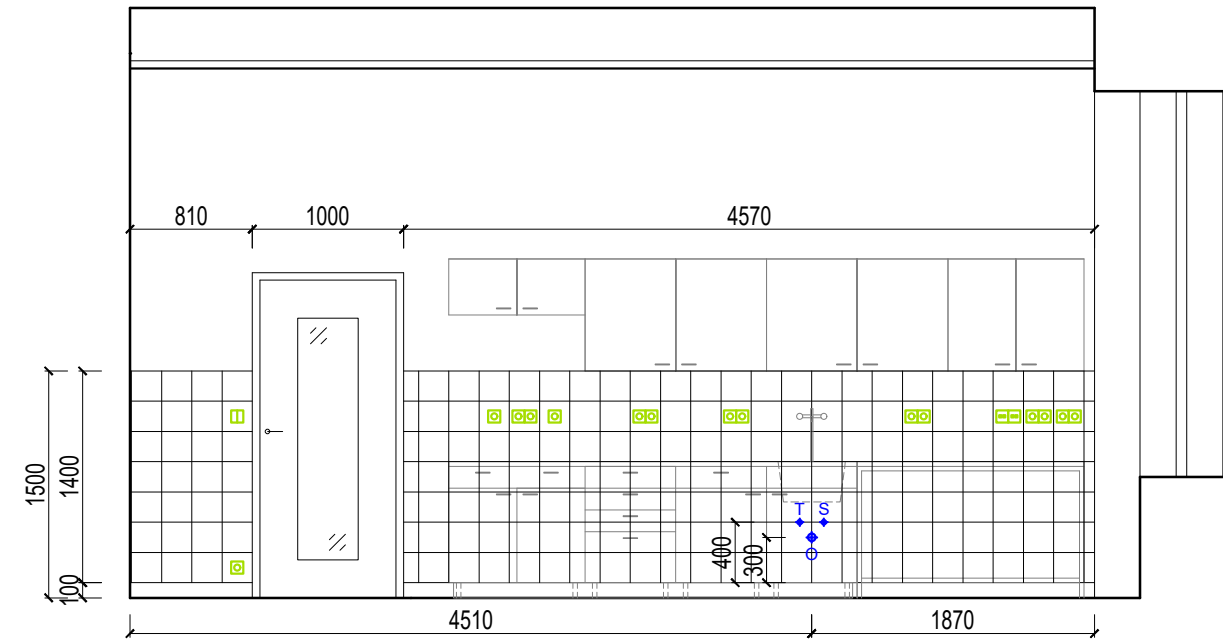
POHLED A



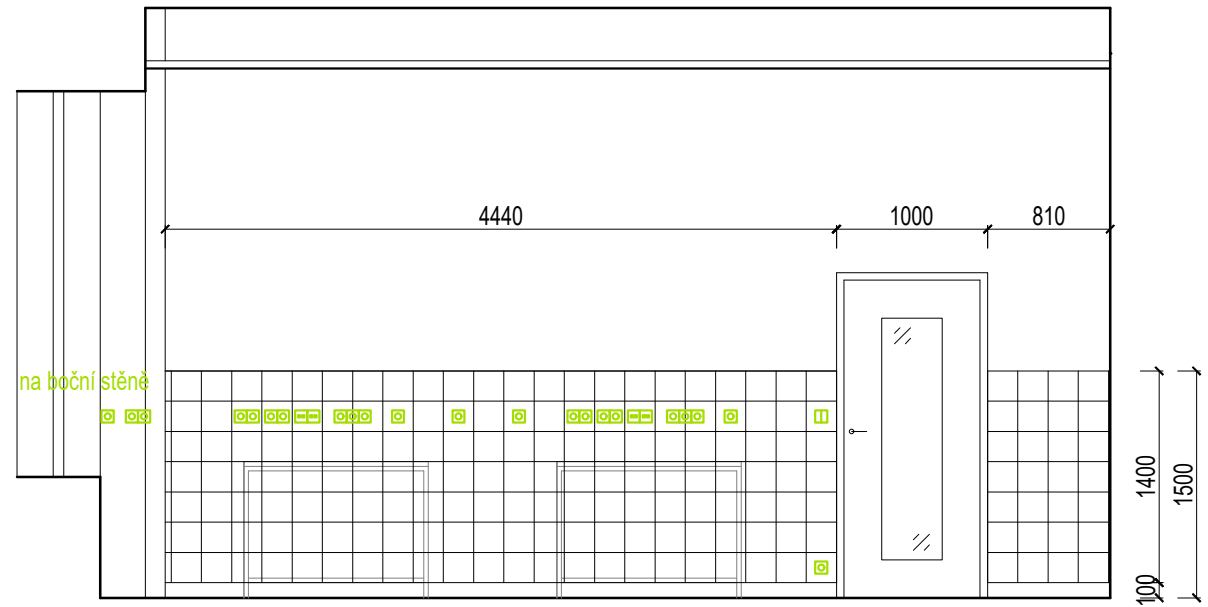
POHLED B



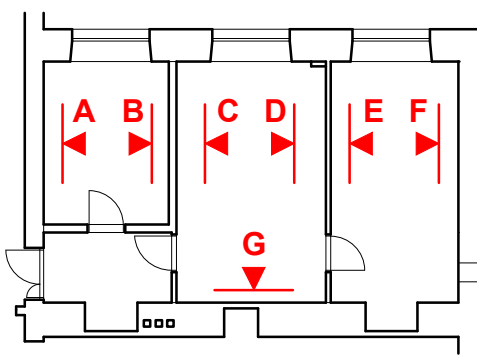
POHLED C



POHLED D



SCHEMA:



LEGENDA NAVRHOVANÝCH STAVEBNÍCH PRACÍ - PRVKY "S"

S6 - Keramický obklad o rozměrech 200x200mm, bílá mat, bílá spára, ukončen po obvodě bílou obloučkovu PVC lištou.

Koncové prvky ZTI (modrá barva) jsou dodávkou ZTI.

Koncové prvky ELEKTRO (zelená barva) jsou dodávkou ELEKTRO.

Před instalací na stavbě zkoordinovat s projektem Interiéru

Interiérové dveře instalovat před obkladem.

Pozn.: Všechny rozměry nutno doměřit na stavbě. Veškeré změny a nejasnosti je nutno konzultovat s projektantem.



URBAN ČELIKOVSKÝ
ARCHITECTS

NÁZEV AKCE: STAVEBNÍ ÚPRAVY LABORATOŘÍ N2036-N2039 V OBJ. B			
PROJEKTANTI:	Ing.arch. Lukáš Urban Ing.arch. Martin Čelikovský Tomešova 563/2b, Brno atelier@urban-celikovsky.cz	STAVEBNÍK:	Mendelova univerzita v Brně Zemědělská 1665/3, 613 00 Brno
		MÍSTO STAVBY:	Zemědělská 1665/3, 613 00 Brno
		STUPEŇ:	Dokumentace pro provedení stavby
		DATUM:	04.2025
		MĚŘÍTKO:	1:50
		VYPRACOVAL:	Ing.arch. Lukáš Urban
NÁZEV VÝKRESU: NAVRH - POHLEDY NA STĚNY A-D	ČÍSLO VÝKRESU: D.12		